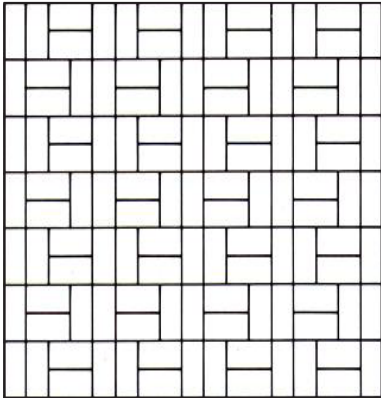


Verlegemuster

STANDARDPFLASTER

Rechteckpflaster

Betonwerk
Brilon

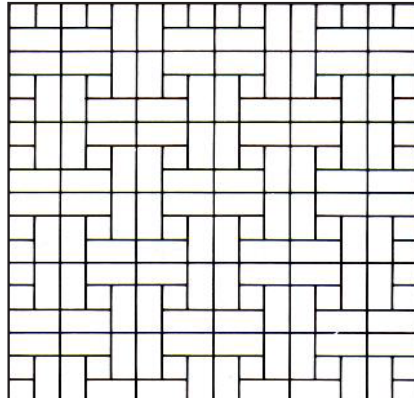


VM 1: Parkettverband

Steinbedarf:

10/20 cm ca. 48 St./m²

Kennzeichnend ist, dass nach dem „Sandwich-System“ zwischen bzw. neben den längsverlegten Steinen eine „Füllung“ aus zwei querverlegten Steinen angeordnet wird.

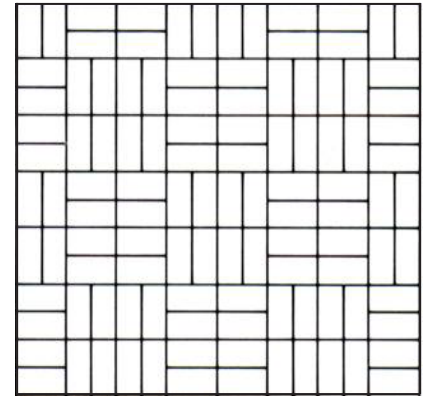


VM 2: Flechtverband

Steinbedarf:

10/10 cm ca. 24 St./m²
10/20 cm ca. 36 St./m²

Das Einhalten des Musters ist abhängig von der Anordnung der Steine 10/10 cm, die in die Leerräume zwischen den Flechtrichtungen der Steine 10/20 cm gesetzt werden.

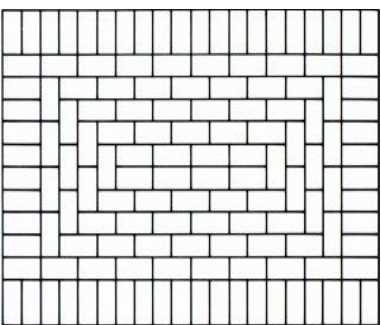


VM 3: Schachbrettverband

Steinbedarf:

10/20 cm ca. 48 St./m²

Eine Variante des Flechtverbandes, wobei alle Steine doppelt oder dreifach im Winkel von 90° gegeneinander stoßen. Besondere Wirkung ist möglich durch eine farbige Flächenaufteilung.

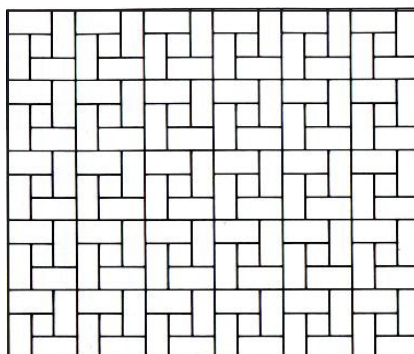


VM 4: Mittelsteinverband

Steinbedarf:

10/20 cm ca. 48 St./m²

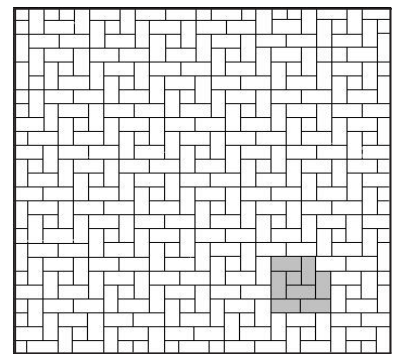
Hier dargestellt in rechteckiger Form. Die Reihen verlaufen konzentrisch nach innen. Wichtig ist die Einfassung des Musters durch eine „Rollschicht“.



VM 5: kleinteiliger Mittelsteinverband

Steinbedarf:

Bedarf auf Anfrage



VM 6

Steinbedarf:

10/20 cm ca. 45,71 St./m²
10/10 cm ca. 6,53 St./m²